



# ISOLED®

CUSTOMISED LIGHT SOLUTIONS

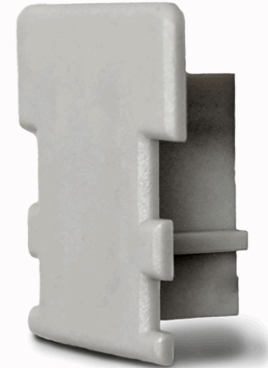
## Endkappe für Profil GROUND-OUT10 silber

**Artikelnummer:** 111386  
**EAN:** 9009377008672

### Produktspezifikation:

**Umgebungstemperatur:** -20°C - 45°C  
**Gehäusefarbe** silber  
**Gehäusematerial:** Kunststoff  
**Gewicht:** 8,0 g  
**Länge:** 26,0 mm  
**Breite:** 26,0 mm  
**Höhe:** 1,0 mm  
**Garantie in Jahren:** 2

GROUND-OUT



**Besonderheiten:** Endkappe für Profil GROUND-OUT10, steckbar

Für spezifische Prüfberichte, CE-Konformitätserklärungen und weitere Produktinformationen wenden Sie sich bitte an Ihren Ansprechpartner im Vertriebsinnen-/außendienst.

### Erweiterte Produktspezifikationen: