



# ISOLED®

CUSTOMISED LIGHT SOLUTIONS

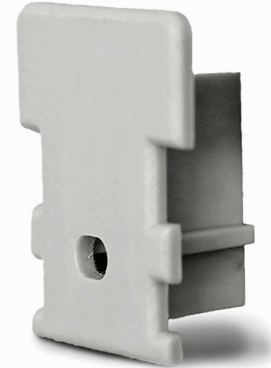
## Endkappe für Profil GROUND-OUT10 silber, inkl. Kabeldurchführung

**Artikelnummer:** 111387  
**EAN:** 9009377008689

### Produktspezifikation:

**Umgebungstemperatur:** -20°C - 45°C  
**Gehäusefarbe** silber  
**Gehäusematerial:** Kunststoff  
**Gewicht:** 8,0 g  
**Länge:** 26,0 mm  
**Breite:** 26,0 mm  
**Höhe:** 1,0 mm  
**Garantie in Jahren:** 2

GROUND-OUT



**Besonderheiten:** Endkappe für Profil GROUND-OUT10, steckbar, inkl. Kabeldurchführung

Für spezifische Prüfberichte, CE-Konformitätserklärungen und weitere Produktinformationen wenden Sie sich bitte an Ihren Ansprechpartner im Vertriebsinnen-/außendienst.

### Erweiterte Produktspezifikationen: