

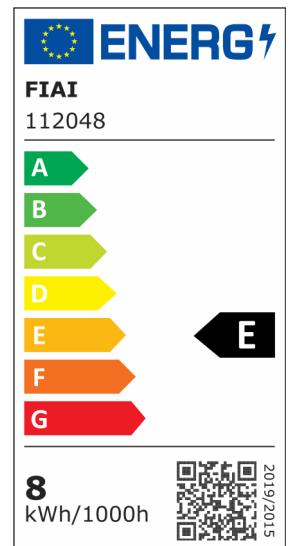
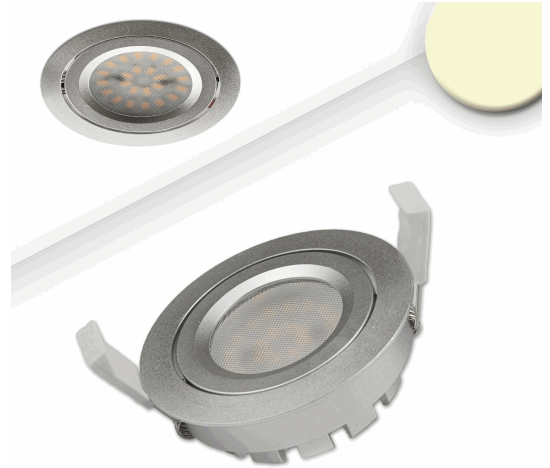


## LED Einbaustrahler, silber, 8W SMD, 120°, rund, warmweiß, dimmbar

Artikelnummer: 112048  
EAN: 9009377023019

### Produktspezifikation:

<b>Dimmbar:</b>	Y
<b>Dimmart:</b>	Phasen-/Abschnitt
<b>Lumen:</b>	800 lm
<b>Abstrahlwinkel:</b>	120°
<b>Bemessungsleistung:</b>	8 W
<b>Wirkleistung:</b>	8 W
<b>Scheinleistung:</b>	8,2 VA
<b>Nennspannung:</b>	220 - 240 V AC
<b>Farbtemperatur:</b>	2700K
<b>Farbwiedergabeindex:</b>	82 CRI ra (1-8)
<b>Schutzart:</b>	IP42
<b>Umgebungstemperatur:</b>	-20°C - 40°C
<b>Gehäusefarbe:</b>	silber/grau
<b>Gehäusematerial:</b>	Aluminium
<b>Gewicht:</b>	122,0 g
<b>Höhe:</b>	27,0 mm
<b>Einbautiefe:</b>	30 mm
<b>Durchmesser:</b>	82 mm
<b>Lochdurchschnitt:</b>	75 mm
<b>Nutzlebensdauer L70   B10:</b>	35000 h
<b>Nutzlebensdauer L70   B50:</b>	53000 h
<b>Nutzlebensdauer L80   B10:</b>	34000 h
<b>Nutzlebensdauer L80   B50:</b>	46000 h
<b>Nutzlebensdauer L90   B10:</b>	30000 h
<b>Nutzlebensdauer L90   B50:</b>	41000 h
<b>Garantie in Jahren:</b>	2




**Dimmspezifikation:** Dimmrange: 20-100% der Lichtleistung mit TRIAC Dimmer | Empfehlung: Phasenabschnitt-Dimmaktor verwenden | Flickeranteil abhängig vom eingesetzten Dimm-Aktor und der Dimm-Art | Flickerfree im ungedimmten Zustand

**Besonderheiten:** Bessere Farbwiedergabe durch CRI >82, Prismatische Abdeckung, externer steckbarer Trafo: 85x40x26mm (180mA/9-24V DC)

Für spezifische Prüfberichte, CE-Konformitätserklärungen und weitere Produktinformationen wenden Sie sich bitte an Ihren Ansprechpartner im Vertriebsinnen-/außendienst.

### Erweiterte Produktspezifikationen:

 Das dem Artikel beiliegende Manual steht auf der ISOLED® Bestellplattform zum Download bereit.



# ISOLED®

CUSTOMISED LIGHT SOLUTIONS

