



ISOLED®

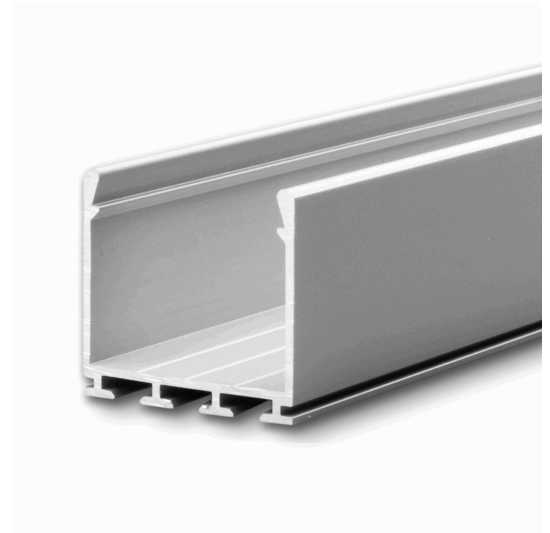
CUSTOMISED LIGHT SOLUTIONS

LED Aufbauprofil WING20, eloxiert L: 200cm

Artikelnummer: 112265
EAN: 9009377027468

Produktspezifikation:

Umgebungstemperatur: -20°C - 45°C
Gehäusefarbe silber eloxiert
Gehäusematerial: Aluminium
Gewicht: 520,0 g
Länge: 2000,0 mm
Breite: 26,0 mm
Höhe: 24,5 mm
Garantie in Jahren: 2



Besonderheiten:

Kühlmasse = 260 Gramm/Meter, **WICHTIG:** Klebefläche muss vor der Anwendung entfettet werden! Hierfür keinen Alkohol, Spiritus oder Reinigungsmittel verwenden sondern z.B. Art. 113663! Einbauprofil aus eloxiertem Aluminium, ohne Abdeckung oder Zubehör, Abdeckung schließt bündig mit Oberkante ab. Distanz zu Diffusor: 19mm (1 Stück = 2 Meter)

Für spezifische Prüfberichte, CE-Konformitätserklärungen und weitere Produktinformationen wenden Sie sich bitte an Ihren Ansprechpartner im Vertriebsinnen-/außendienst.

Erweiterte Produktspezifikationen:



ISOLED®

CUSTOMISED LIGHT SOLUTIONS

