



# ISOLED®

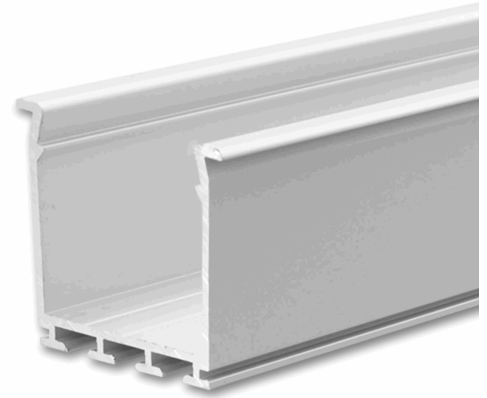
CUSTOMISED LIGHT SOLUTIONS

## LED Einbauprofil WING20 Miniflansch gerade, eloxiert L: 200cm

**Artikelnummer:** 112336  
**EAN:** 9009377029301

### Produktspezifikation:

**Umgebungstemperatur:** -20°C - 45°C  
**Gehäusefarbe** silber eloxiert  
**Gehäusematerial:** Aluminium  
**Gewicht:** 522,0 g  
**Länge:** 2000,0 mm  
**Breite:** 30,0 mm  
**Höhe:** 25,0 mm  
**Einbautiefe:** 24 mm  
**Garantie in Jahren:** 2



### Besonderheiten:

Kühlmasse = 261 Gramm/Meter, **WICHTIG:** Klebefläche muss vor der Anwendung entfettet werden! Hierfür keinen Alkohol, Spiritus oder Reinigungsmittel verwenden sondern z.B. Art. 113663! Einbauprofil aus eloxiertem Aluminium, ohne Abdeckung oder Zubehör, Abdeckung schließt bündig mit Oberkante ab. Distanz zu Diffusor: 19mm ( 1 Stück = 2 Meter )

Für spezifische Prüfberichte, CE-Konformitätserklärungen und weitere Produktinformationen wenden Sie sich bitte an Ihren Ansprechpartner im Vertriebsinnen-/außendienst.

### Erweiterte Produktspezifikationen:



# ISOLED®

CUSTOMISED LIGHT SOLUTIONS

