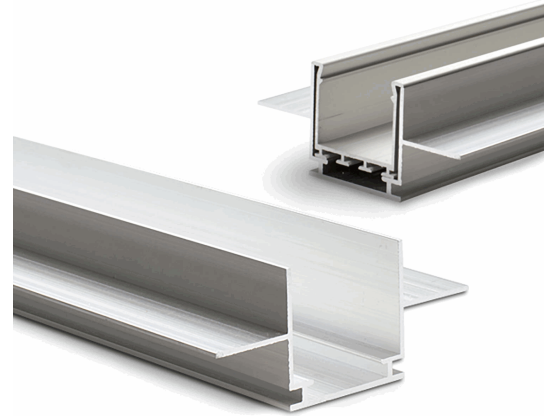


**Installationskanal für Einbauprofile WING, L: 200cm für 15mm Rigips-Platten**

**Artikelnummer:** 112589  
**EAN:** 9009377036637

**Produktspezifikation:**

**Umgebungstemperatur:** -20°C - 45°C  
**Gehäusefarbe** silber eloxiert  
**Gehäusematerial:** Aluminium  
**Gewicht:** 760,0 g  
**Länge:** 2000,0 mm  
**Breite:** 28,0 mm  
**Höhe:** 28,0 mm  
**Einbautiefe:** 28,5 mm  
**Garantie in Jahren:** 2

**Besonderheiten:**

Aluminium Installationskanal für Profile der Serie WING/XWAY - zur Vormontage in Rigipswänden mit einer Stärke von 1,5cm geeignet. Der Installationskanal wird mit dem Rigips direkt verschraubt, verklebt oder verspachtelt. Somit bleibt die Rigipswand oder Decke komplett stabil. Bei Endmontage die Aufbauprofile der Serie WING/XWAY einschieben und mittels Clip (Art.Nr. 112335) befestigen. Clips bitte gesondert bestellen.

Für spezifische Prüfberichte, CE-Konformitätserklärungen und weitere Produktinformationen wenden Sie sich bitte an Ihren Ansprechpartner im Vertriebsinnen-/außendienst.

**Erweiterte Produktspezifikationen:**



# ISOLED®

CUSTOMISED LIGHT SOLUTIONS

