

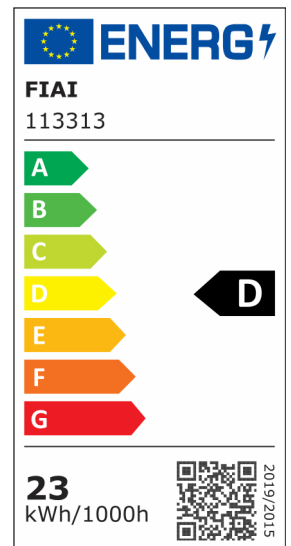
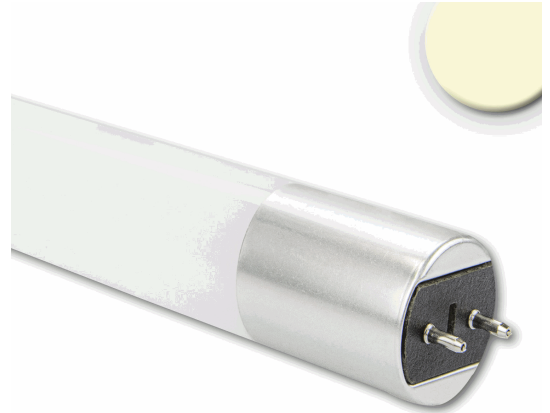


T8 LED Röhre Nano+, 150cm, 22W, warmweiß

Artikelnummer: 113313
EAN: 9009377052088

Produktspezifikation:

Dimmbar:	N
Lumen:	3100 lm
Abstrahlwinkel:	300°
Bemessungsleistung:	22,8 W
Wirkleistung:	22 W
Scheinleistung:	25 VA
Nennspannung:	220 - 240 V AC
Farbtemperatur:	3000K
Farbwiedergabeindex:	80 CRI ra (1-8)
Schutzart:	IP20
Umgebungstemperatur:	-20°C - 40°C
Gehäusefarbe	weiß
Gehäusematerial:	Kunststoff
Gewicht:	314,0 g
Länge:	1500,0 mm
Durchmesser:	26 mm
Nutzlebensdauer L70 B10:	52000 h
Nutzlebensdauer L70 B50:	78000 h
Nutzlebensdauer L80 B10:	50000 h
Nutzlebensdauer L80 B50:	68000 h
Nutzlebensdauer L90 B10:	44000 h
Nutzlebensdauer L90 B50:	61000 h
Garantie in Jahren:	3



Besonderheiten: geeignet zum Betrieb an einem konventionellen Vorschaltgerät mit beiliegender Starterbrücke oder alternativ durch einseitige Einspeisung von L+N an den Pins auf der Seite mit der beschrifteten Endkappe

Für spezifische Prüfberichte, CE-Konformitätserklärungen und weitere Produktinformationen wenden Sie sich bitte an Ihren Ansprechpartner im Vertriebsinnen-/außendienst.

Erweiterte Produktspezifikationen:



ISOLED®

CUSTOMISED LIGHT SOLUTIONS

