

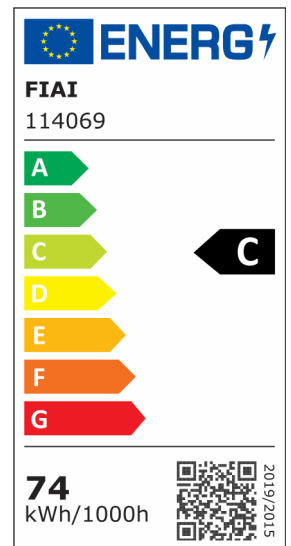
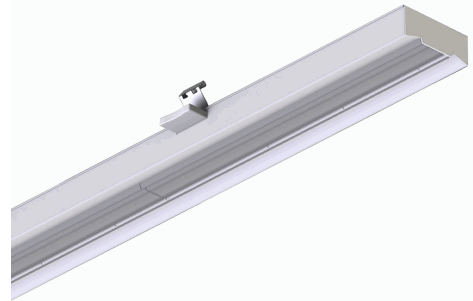


## FastFix LED Linearsystem R Modul 1,5m 25-75W, 4000K, 90°

**Artikelnummer:** 114069  
**EAN:** 9009377070549

### Produktspezifikation:

**Dimmbar:** N  
**Lumen:** 11400 lm  
**Abstrahlwinkel:** 90°  
**Bemessungsleistung:** 75 W  
**Wirkleistung:** 74,4 W  
**Scheinleistung:** 75,5 VA  
**Nennspannung:** 220 - 240 V AC  
**Farbtemperatur:** 4000K  
**Farbwiedergabeindex:** 83 CRI ra (1-8)  
**Schutzart:** IP40  
**Umgebungstemperatur:** 0°C - 40°C  
**Gehäusefarbe:** weiß  
**Gehäusematerial:** Stahl  
**Gewicht:** 1950,0 g  
**Länge:** 1437,0 mm  
**Breite:** 66,0 mm  
**Höhe:** 25,0 mm  
**Nutzlebensdauer L70 | B10:** 52000 h  
**Nutzlebensdauer L70 | B50:** 78000 h  
**Nutzlebensdauer L80 | B10:** 50000 h  
**Nutzlebensdauer L80 | B50:** 68000 h  
**Nutzlebensdauer L90 | B10:** 44000 h  
**Nutzlebensdauer L90 | B50:** 61000 h  
**Garantie in Jahren:** 5



**Besonderheiten:** 8 polig 2,5qmm (L1, L2, L3, N, PE, Dimm+, -, CHR)

Für spezifische Prüfberichte, CE-Konformitätserklärungen und weitere Produktinformationen wenden Sie sich bitte an Ihren Ansprechpartner im Vertriebsinnen-/außendienst.

### Erweiterte Produktspezifikationen:



# ISOLED®

CUSTOMISED LIGHT SOLUTIONS

**1437mm**

