



ISOLED®

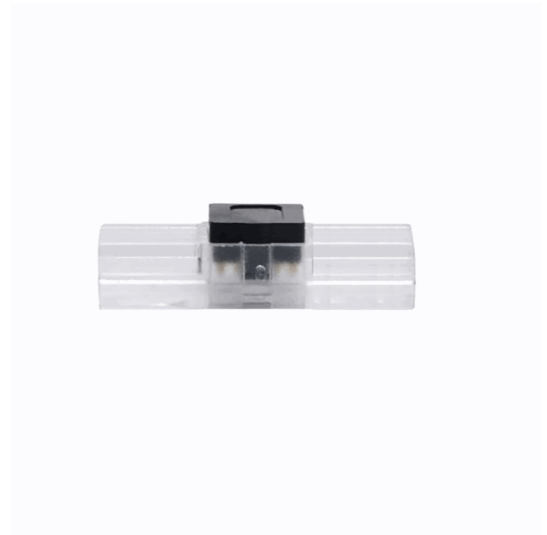
CUSTOMISED LIGHT SOLUTIONS

Kontakt-Verbinder (max. 5A) K1-210 für 2-pol. IP20 Flexstripes mit Breite 10mm und Pitch >7mm

Artikelnummer: 114375
EAN: 9009377077111

Produktspezifikation:

Schutzart: IP20
Umgebungstemperatur: 0°C - 40°C
Gehäusefarbe: weiß
Gehäusematerial: Kunststoff
Gewicht: 1,0 g
Länge: 6,0 mm
Breite: 10,0 mm
Höhe: 22,0 mm
Garantie in Jahren: 2



Für spezifische Prüfberichte, CE-Konformitätserklärungen und weitere Produktinformationen wenden Sie sich bitte an Ihren Ansprechpartner im Vertriebsinnen-/außendienst.

Erweiterte Produktspezifikationen:



ISOLED®

CUSTOMISED LIGHT SOLUTIONS

