



ISOLED®

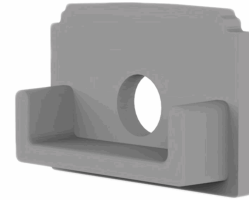
CUSTOMISED LIGHT SOLUTIONS

Endkappe E211 für LED Trockenbauprofil Abschluss, mit Kabeldurchführung, 1STK

Artikelnummer: 114960
EAN: 9009377094309

Produktspezifikation:

Schutzart: IP20
Umgebungstemperatur: 0°C - 40°C
Gehäusefarbe: grau
Gehäusematerial: Kunststoff
Gewicht: 4,0 g
Länge: 6,0 mm
Breite: 17,0 mm
Höhe: 15,0 mm
Garantie in Jahren: 2



Für spezifische Prüfberichte, CE-Konformitätserklärungen und weitere Produktinformationen wenden Sie sich bitte an Ihren Ansprechpartner im Vertriebsinnen-/außendienst.

Erweiterte Produktspezifikationen: