



ISOLED®

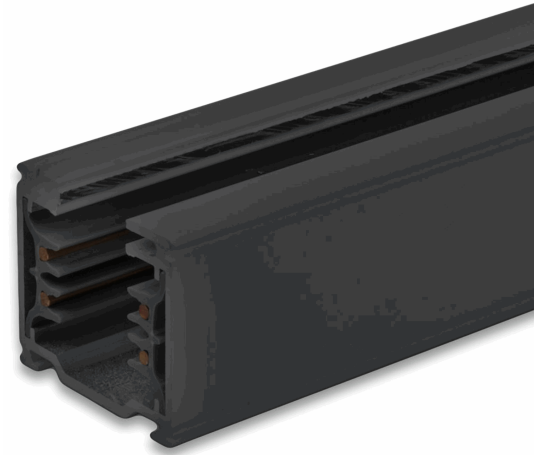
CUSTOMISED LIGHT SOLUTIONS

3-Phasen Classic Stromschiene, 2m, schwarz

Artikelnummer: 127511
EAN: 9009377040030

Produktspezifikation:

Schutzart: IP20
Umgebungstemperatur: 0°C - 40°C
Gehäusefarbe: schwarz
Gehäusematerial: Aluminium
Gewicht: 1788,0 g
Länge: 2000,0 mm
Breite: 36,0 mm
Höhe: 33,0 mm
Garantie in Jahren: 2



Für spezifische Prüfberichte, CE-Konformitätserklärungen und weitere Produktinformationen wenden Sie sich bitte an Ihren Ansprechpartner im Vertriebsinnen-/außendienst.

Erweiterte Produktspezifikationen:



ISOLED®

CUSTOMISED LIGHT SOLUTIONS

